



Baobab Cooperativa Sociale  
Via Zara, 12 | 21049 Tradate (VA)  
[www.cooperativabaobab.it](http://www.cooperativabaobab.it)



## PRESENTAZIONE S.E.P. Castiglione Olona

Gli iscritti riceveranno mail con data e luogo dell'incontro di presentazione.

### QUANDO INIZIAMO?

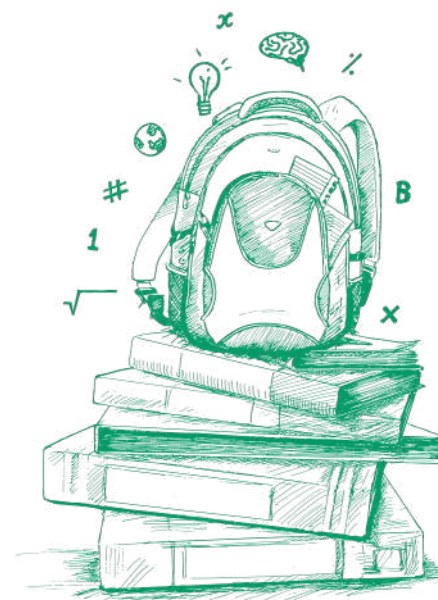
Il Servizio sarà attivo dalla data di inizio delle attività scolastiche fino al termine delle stesse, seguendo il calendario scolastico (eccetto ambientamenti per i quali verrà comunicata in seguito).

Nelle giornate in cui la scuola terminerà alle ore 13:00 il servizio sarà garantito dalle ore 13:00 alle ore 18:00. Per tutti gli altri giorni sarà attivo dalle ore 15:45 alle ore 18:00.



Servizi  
Educativi  
Pomeridiani

Per gli alunni della  
Scuola dell'Infanzia  
Anno scolastico  
2025/2026 Castiglione  
Olona (VA)



# ATTIVITA' POMERIDIANE INTEGRATIVE 2025/2026

Le modalità di erogazione del servizio e gli orari, potranno subire delle modifiche, a seguito di cambiamenti del calendario scolastico.

# QUOTE ANNO SCOLASTICO 2025/2026

QUOTA DI ISCRIZIONE €35 DA PAGARE INSIEME ALLA PRIMA RATA

FISSO MENSILE	ANNUO RESIDENTI	NOVE RATE DA	ANNUO NON RESIDENTI	NOVE RATE DA
Servizio post-asilo 15:45 / 18:00	1.188,00 €	132,00 €	1.564,20 €	173,80 €

## COSTI:

L'iscrizione al servizio si intende per l'intero anno scolastico e comporta il pagamento dell'intera quota annua.

**IL MANCATO PAGAMENTO DELLE QUOTE DOVUTE COMPORTERÀ LA SOSPENSIONE DEL SERVIZIO**

Eventuali periodo di assenza non verranno rimborsati.

QUOTA DI ISCRIZIONE €35 (da pagare insieme alla prima rata)

## QUOTA DI PARTECIPAZIONE ANNUALE:

Con scadenza il giorno 10 di ogni mese a partire dal 10/09/2025

IBAN: IT 80 H 03069 09606 100000006971

CAUSALE: Nome e Cognome del minore + SEP Infanzia Castiglione Olona

## COPERTURA ASSICURATIVA:

Assicurazione Infortuni (facoltativa) €30

L'assicurazione coprirà gli infortuni che avverranno senza responsabilità civile della Cooperativa o della struttura dove si svolge il SEP

Assicurazione Responsabilità Civile (obbligatoria)

Compresa nella retta di frequenza

## MODALITA' DI ISCRIZIONE:

Per effettuare l'iscrizione al servizio sarà necessario compilare il form online sul sito [www.cooperativabaobab.it](http://www.cooperativabaobab.it) alla sezione Servizi Educativi Pomeridiani.

L'iscrizione dovrà essere effettuata tassativamente entro il 26 agosto 2025.